

苏城机电转本群★群内专用模拟卷

模拟历年真题编制

# 江苏省五年一贯制专转本苏州城市学院招生考试 机械电子工程专业工程制图考试试卷（A卷）

共 5 页 总分 100 分 限时 90 分钟 考试形式闭卷 答案:卷尾扫码

准考证号\_\_\_\_\_姓名\_\_\_\_\_考试专业\_\_\_\_\_推荐院校\_\_\_\_\_

## 一、选择题（每小题 3 分，共 18 分）

1、按现行螺纹标准，特征代号 G 表示的螺纹，其名称是（ ）

A、圆柱管螺纹 B、55° 非密封管螺纹 C、非螺纹密封的管螺纹

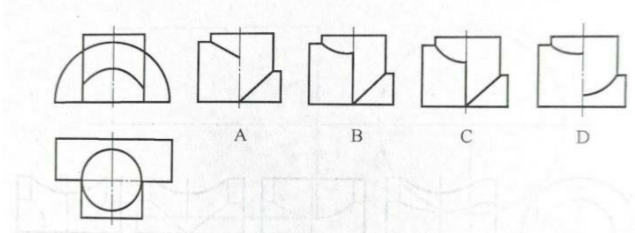
2、对于公差的数值，下列说法正确的是（ ）

A、必须为正值 B、必须大于二等于零 C、必须为负值 D、可以为正、为负、为零

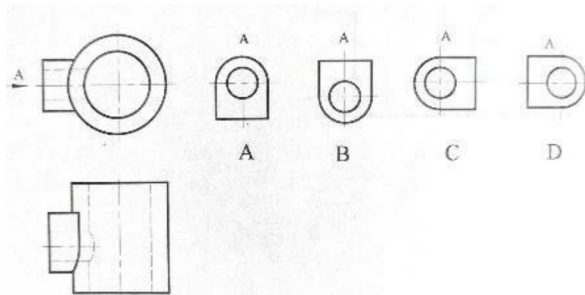
3、图样上一般的退刀槽，其尺寸的标注形式按（ ）

A、槽宽 X 直径或槽宽 x 槽深 B、槽深 X 直径 C、直径 X 槽宽 D、直径 X 槽深

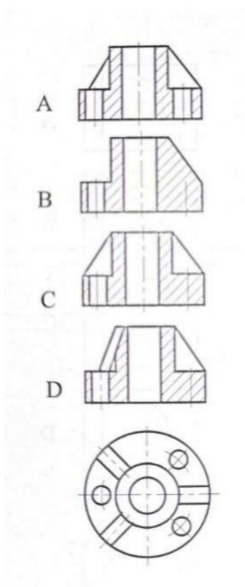
4、按所给定的主、俯视图，选择正确的左视图（ ）



5、选择正确的局部视图（ ）

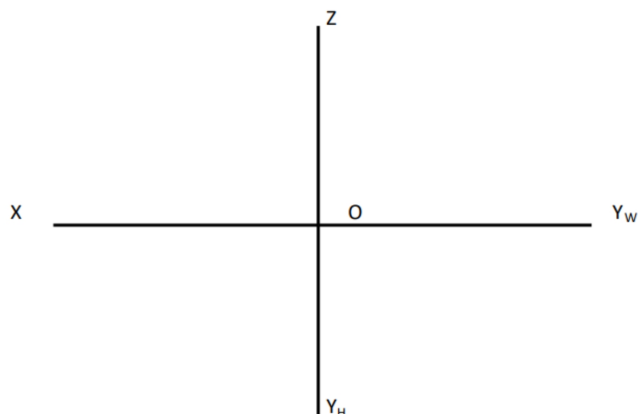


6、选择正确的全剖视图（ ）

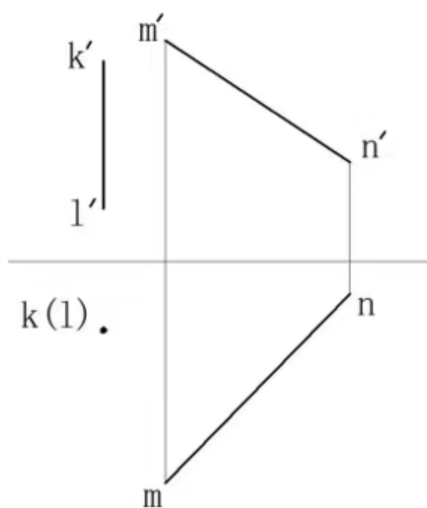


## 二、画法几何（每小题 6 分，共 12 分）

1、作水平线 AB 的三面投影。已知点 A 距 H 面为 15，距 V 面为 5，距 W 面为 10，AB 与 V 面夹角为  $30^\circ$ ，实长为 30，点 B 在点 A 的左前方。（5 分）

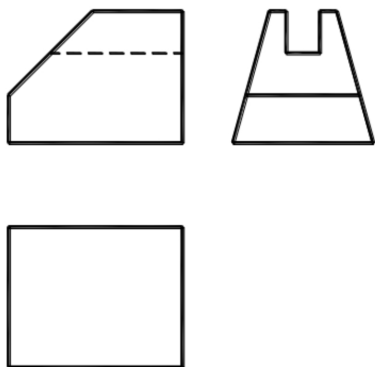


2、已知直角等腰三角形 ABC，其中直角边 AC 在 MN 上，另一点在 KL 上，求其投影。（5 分）

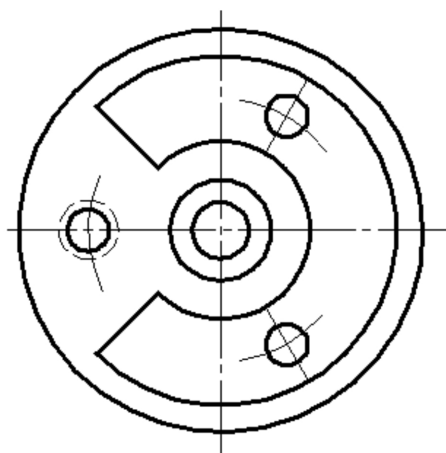
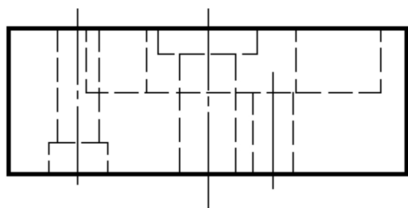


## 三、补全三视图（每小题 5 分，共 25 分）

1、根据已知视图补画第三视图或视图中所缺的图线。（5 分）（每年三四道简单三视图）

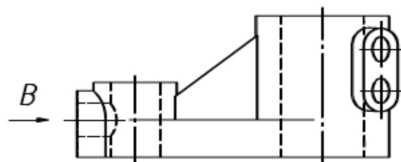


2、用相交的剖切平面剖开机件，在主视图下方空白处将主视图画成全剖视图，并标注剖切位置。(5 分)

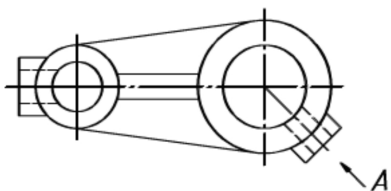


3、在指定位置画出 A 向斜视图、B 向局部视图。(5 分)

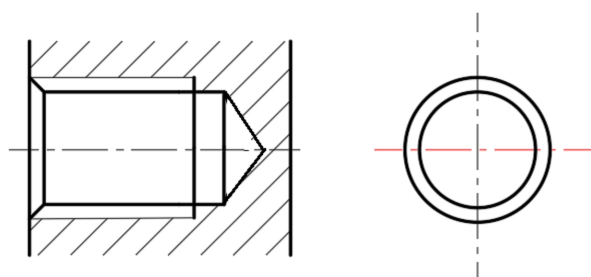
A ↷



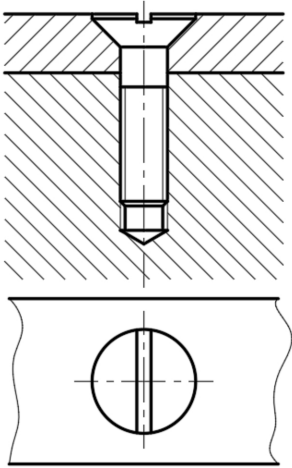
B



4-1、分析图中的错误，并在视图右方画出正确图形（画螺纹苏城重点）

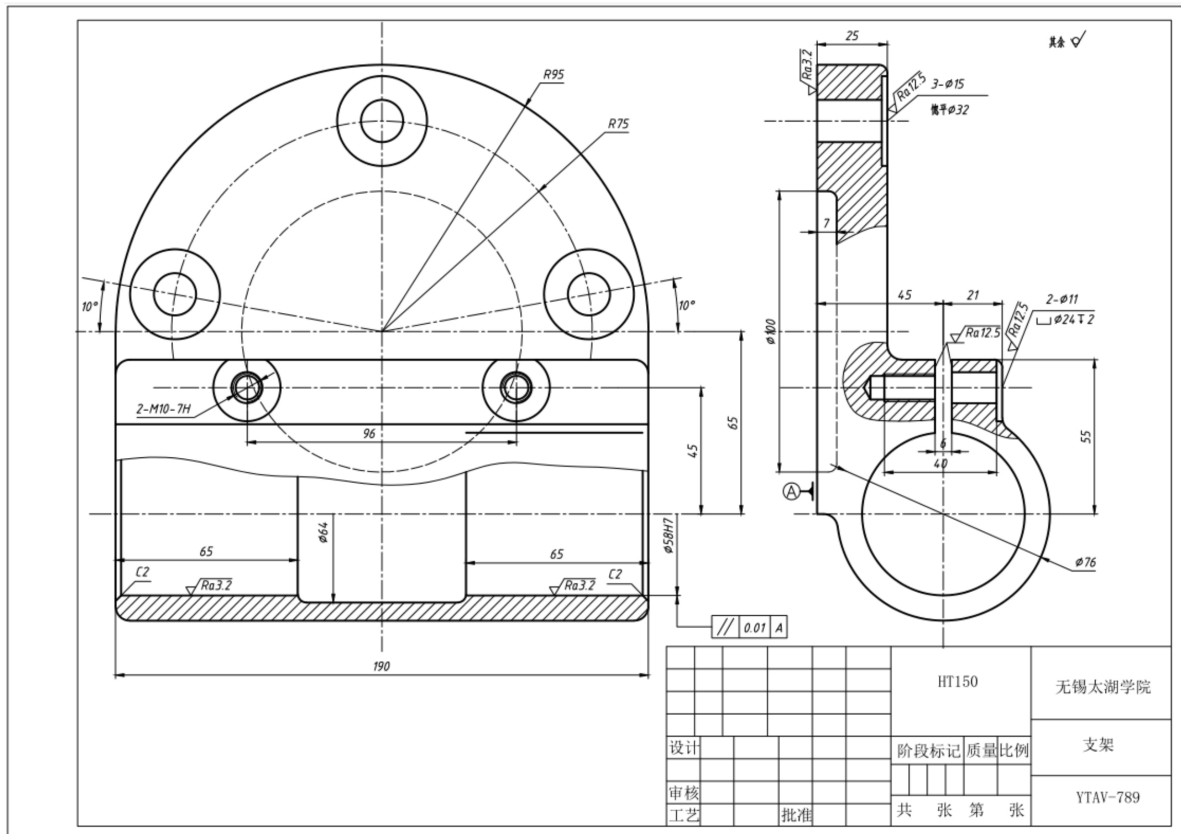


4-2、分析螺钉联结图中的错误，并在视图右方画出正确图形。



#### 四、读零件图，并回答问题（每空 2 分，共 30 分）

1. 主视图采用\_\_\_\_\_剖，左视图采用\_\_\_\_\_剖，分别表示其\_\_\_\_\_。
2. 零件上有三个沉孔，其大圆直径\_\_\_\_\_，小圆直径\_\_\_\_\_，三个沉孔的定位尺寸是\_\_\_\_\_。
3. 零件上有\_\_\_\_\_个螺孔，其螺孔代号为\_\_\_\_\_，定位尺寸是\_\_\_\_\_。
4. 主视图上虚线画出的圆是否通孔（在填空中答：是或不是）\_\_\_\_\_。其直径是\_\_\_\_\_，深度是\_\_\_\_\_。
5. 用指引线标出此零件长、宽、高三个方向的尺寸基准，并指出是哪个方向的基准。（6分）

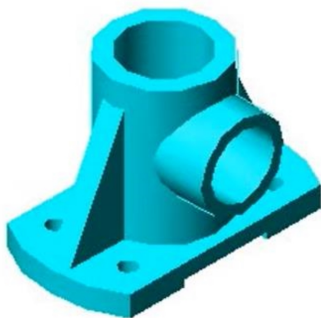


五、根据所给轴测图，画三视图。其中主视图半剖，左视图全剖，

俯视图不剖。尺寸已在图中标出，比例自定。（15 分）

苏城典中典题型，没有真题的同学应该想不到有这样的题型吧。。（有时是尺寸自己量）

尺寸先根据轴测图自定，按图示相对比例自定，合理即可。评分



苏城机电备考群  
(资料发布)



答案获取

**学长 QQ 1018747831** ← **多年上岸学长的资料小店** ←  
**苏州城市学院 机械电子工程** ← **从 16 年到 22 年** ←  
**五年制专转本真题系列** ← **6 年传承 四届接力** ←